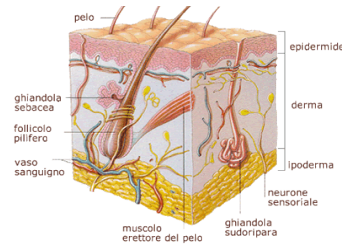


ISTRUZIONI D'USO



PROGETTO RICRESCITA CAPELLI MINOXIBRUS

Il **mix Minoxibrus**, si presenta come un balsamo semiliquido. L'applicazione minima deve essere giornaliera. **Si consiglia** per almeno i primi due mesi, di fare 2 applicazioni al giorno, preferibilmente una la mattina e una la sera. Il **mix** ha la funzione principale di ossigenare e nutrire il bulbo pilifero per farlo ritornare in salute e quindi deve essere applicato sulle parti del cuoio capelluto, dove vogliamo irrobustire e/o ricrescere i capelli. **Prima** di ogni applicazione occorre, con l'apposita palettina, mescolare il prodotto per qualche secondo. **Si consiglia** di tenere il prodotto in un luogo fresco e asciutto e dopo l'applicazione chiudere bene il coperchio. **Se inizialmente** si nota un' aumento di perdita di capelli, non dovete preoccuparvi, anzi, questo vuol dire che il prodotto sta facendo effetto (viene spiegato il perché sul sito). **Controindicazioni** : Il prodotto in 36 mesi di test applicativi non ha causato nessun effetto collaterale.

Aggiornamento al 01/08/2015

Nuova formulazione +B , più liquido e applicabile per un assorbimento più efficace.

Il **mix** mantiene la sua massima efficacia per 6 mesi, dopo di che le sue potenzialità diminuiscono in base al tempo che passa.

Si **raccomanda** di tenere il vasetto in un luogo fresco e se tenuto in frigorifero è consigliato il reparto verdure.

Si è **accertato** in base ai test che per la ricrescita bisogna fare due applicazioni al giorno. Invece per il mantenimento e irrobustimento di quelli presenti è sufficiente una al giorno.

www.problema-capelli.it

Potenza

Tel.: 349 8096588

Posta elettronica: info@problema-capelli.it



Progetto Minoxibrus

WWW.PROBLEMA-CAPELLI.IT

Mix di vitamine e
minoxidil per la ricrescita
dei capelli.

Progetto
MINOXIBRUS



....SCEGLI TU DA CHE PARTE STARE

Telefono: 349 8096588